

Factsheet | Koopstromenonderzoek Provincie Groningen

winkelgebied

Verlengde Hereweg/Helpman



Gemeente: Groningen
Omvang: 5.000 - 10.000 m²
Type locatie: Wijkcentrum groot

overzicht
benchmark-
gebieden

Voorzieningsaanbod

Onderstaande tabel toont de ontwikkeling van het aantal verkooppunten per branche en de ontwikkeling van het aantal vierkante meter winkelvloeroppervlakte in de detailhandelsbranches.

In de grafiek is het aandeel van de branches binnen het totale aantal verkooppunten aangegeven. Als benchmark zijn de landelijke gemiddelden van hetzelfde locatietype weergegeven.

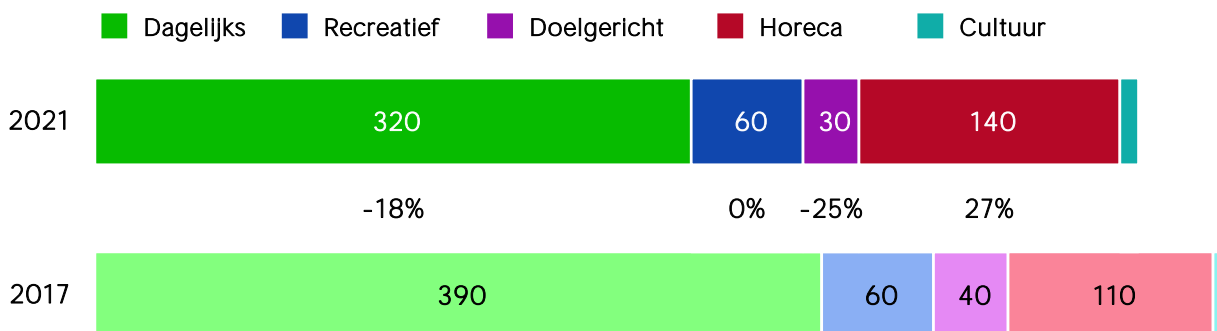
Verkooppunten	2017	2022	Branchering
Dagelijks vkp	13	13	18% (Verlengde Hereweg/Helpman), 22% (Benchmark)
Dagelijks m ²	3.300	3.400	32% (Verlengde Hereweg/Helpman), 38% (Benchmark)
Recreatief vkp	9	9	12% (Verlengde Hereweg/Helpman), 15% (Benchmark)
Recreatief m ²	1.400	1.300	13% (Verlengde Hereweg/Helpman), 19% (Benchmark)
Doelgericht vkp	14	12	16% (Verlengde Hereweg/Helpman), 11% (Benchmark)
Doelgericht m ²	3.100	2.800	26% (Verlengde Hereweg/Helpman), 13% (Benchmark)
Horeca vkp	10	14	19% (Verlengde Hereweg/Helpman), 21% (Benchmark)
Cultuur & ontspanning vkp	2	2	3% (Verlengde Hereweg/Helpman), 3% (Benchmark)
Diensten vkp	23	22	30% (Verlengde Hereweg/Helpman), 20% (Benchmark)
Overlg vkp	1	0	0% (Verlengde Hereweg/Helpman), 1% (Benchmark)
Leegstand vkp	5	1	1% (Verlengde Hereweg/Helpman), 6% (Benchmark)
Leegstand m ² detailhandel	300	0	0% (Verlengde Hereweg/Helpman), 5% (Benchmark)
Totaal vkp	77	73	
Totaal m² detailhandel	8.000	7.500	

Bron: Locatus, per januari 2017 en november 2022

Werkgelegenheid

Onderstaande figuur toont de ontwikkeling van het aantal banen in de detailhandels-branches, de horeca en de sector cultuur & ontspanning.*

Tussen de staven zijn de groeipercentages weergegeven.



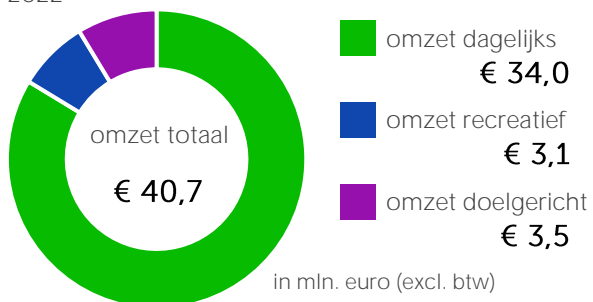
* cijfers zijn exclusief diensten. Bij kleine omvang van de sector worden de labels soms niet weergegeven | Bron: LISA2021, peildatum 1 april

Bestedingen en marktaandelen

De bovenste figuur toont de omzet (toonbankbestedingen) van de fysieke detailhandel in de dagelijkse-, recreatieve en doelgerichte sector in 2022. De onderste figuur laat zien wat het marktaandeel daarvan is binnen de totale omzet van de fysieke detailhandel in de provincie.

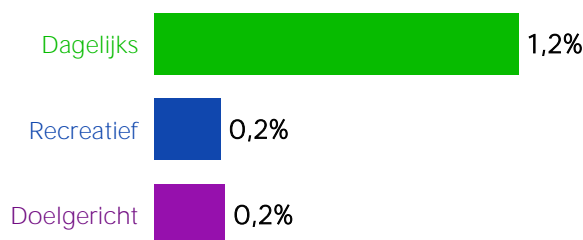
Omzet detailhandel

2022



Marktaandeel

in de provincie



4

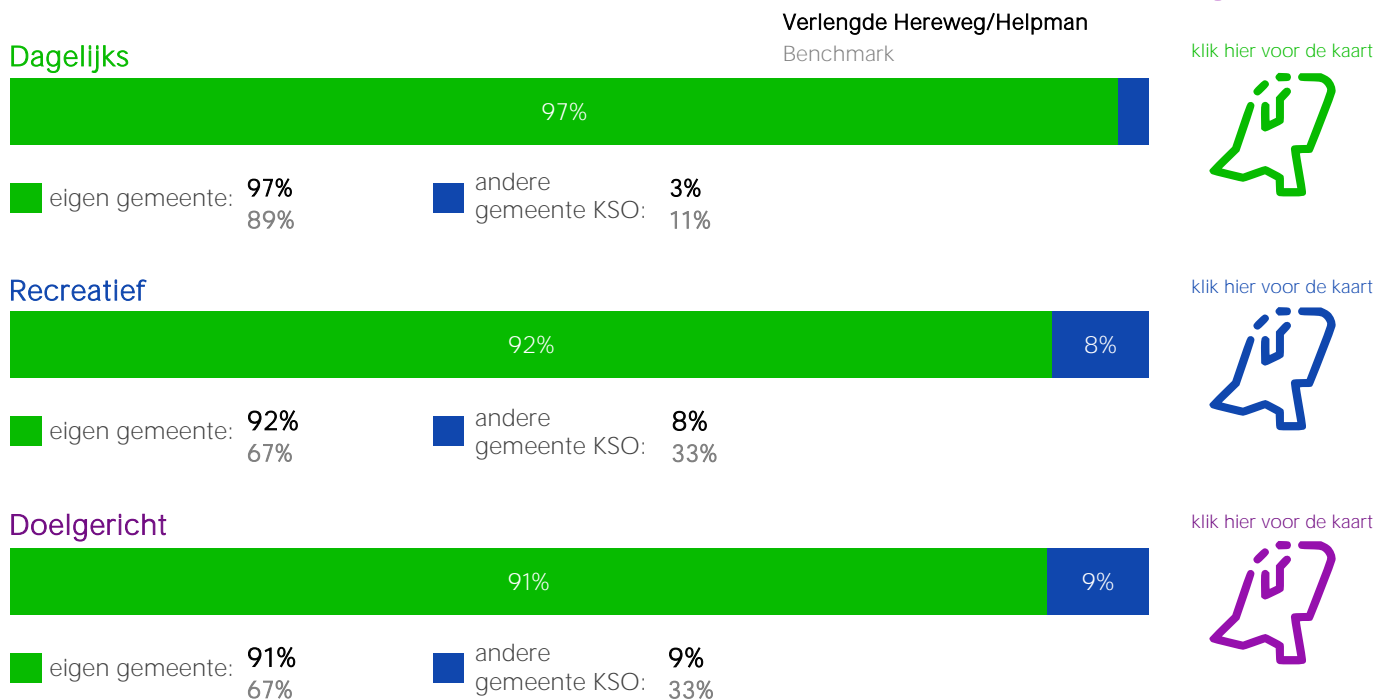


In de gemeente Groningen komen naar schatting ook € 59,9 miljoen toeristische bestedingen bij de detailhandel terecht. Deze bestedingen zijn niet toe te bedelen aan individuele winkelgebieden.

Herkomst omzet

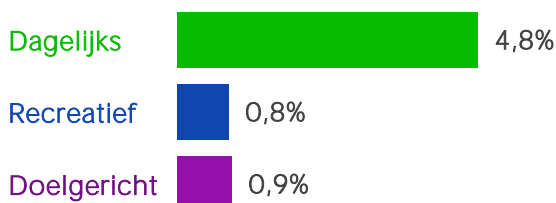
Onderstaande figuur laat zien waar de detailhandelsomzet vandaan komt. Hoe kleiner het aandeel van de omzet dat uit de eigen gemeente afkomstig is, hoe groter de toevloeiing. Tevens toont de grafiek de gemiddelde herkomstpercentages van de referentiegroep. Klikken op de kaart geeft toegang tot het online kaartendashboard.

3



Binding

Onderstaande grafiek toont de koopkrachtbinding. De binding betreft het aandeel van de bestedingen van consumenten uit de gemeente dat in dit winkelgebied terecht komt.



Waardering

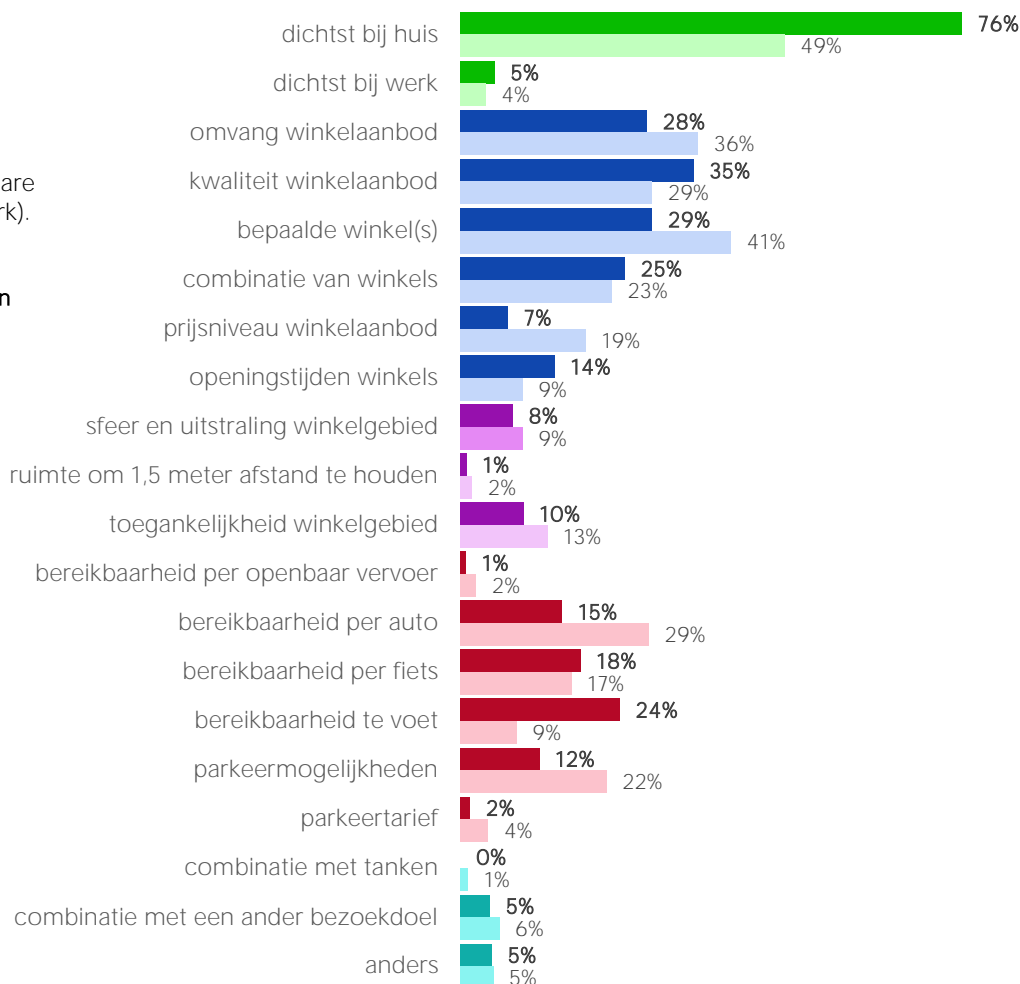
Onderstaande figuur toont de gemiddelde rapportcijfers die consumenten geven aan verschillende aspecten van een winkelgebied. Bij het aspect faciliteiten gaat het bijvoorbeeld om wc, wifi, afhaalpunt en bankjes. De resultaten worden vergeleken met de benchmark.

	2022	2017	benchmark
totaaloordeel	7,9	-	7,6
winkelaanbod	8,0	-	7,5
sfeer en uitstraling	7,1	-	7,1
veiligheid	7,8	-	7,5
nethed	7,5	-	7,4
aanwezigheid groen	5,1	-	5,8
faciliteiten	5,6	-	5,8
promotie, service, klantcontact	6,8	-	6,9
parkeren auto	7,9	-	7,8
stalling fiets	7,1	-	7,4
bereikbaarheid auto	7,6	-	7,8
bereikbaarheid fiets	8,0	-	8,3
bereikbaarheid OV	7,3	-	7,0
horeca	6,5	-	6,5

Motieven

De figuur laat zien waarom consumenten voor dit winkelgebied kiezen en wat de bezoekmotieven van vergelijkbare winkelgebieden zijn (benchmark).

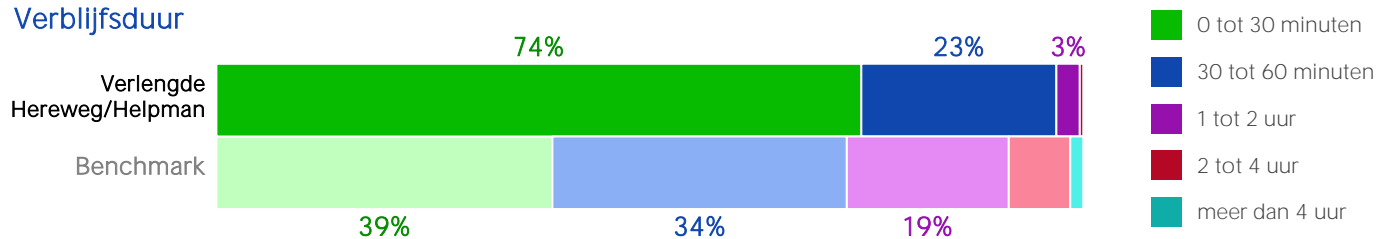
Verlengde Hereweg/Helpman
 Benchmark



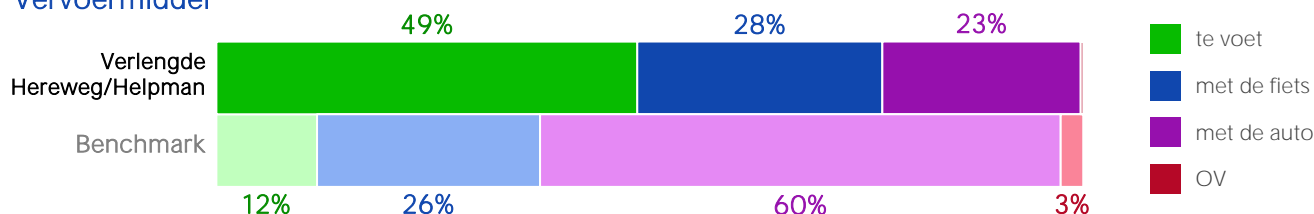
Bezoekgedrag

Onderstaande figuren laten zien hoe lang consumenten in het winkelgebied verblijven, met welk vervoermiddel ze komen en welke voorzieningen ze bezocht hebben. De resultaten worden vergeleken met die van de benchmarkgebieden.

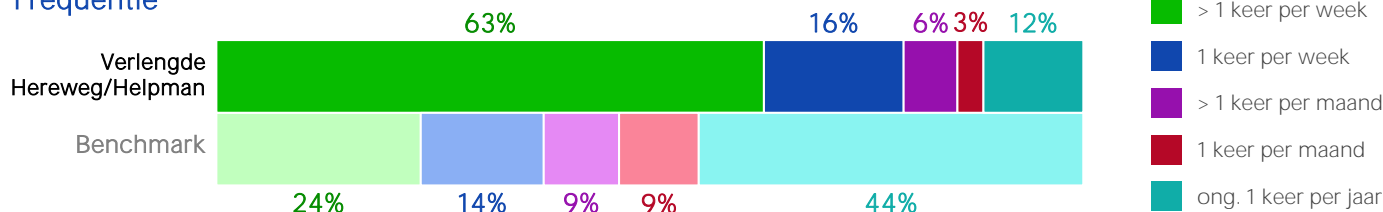
Verblijfsduur



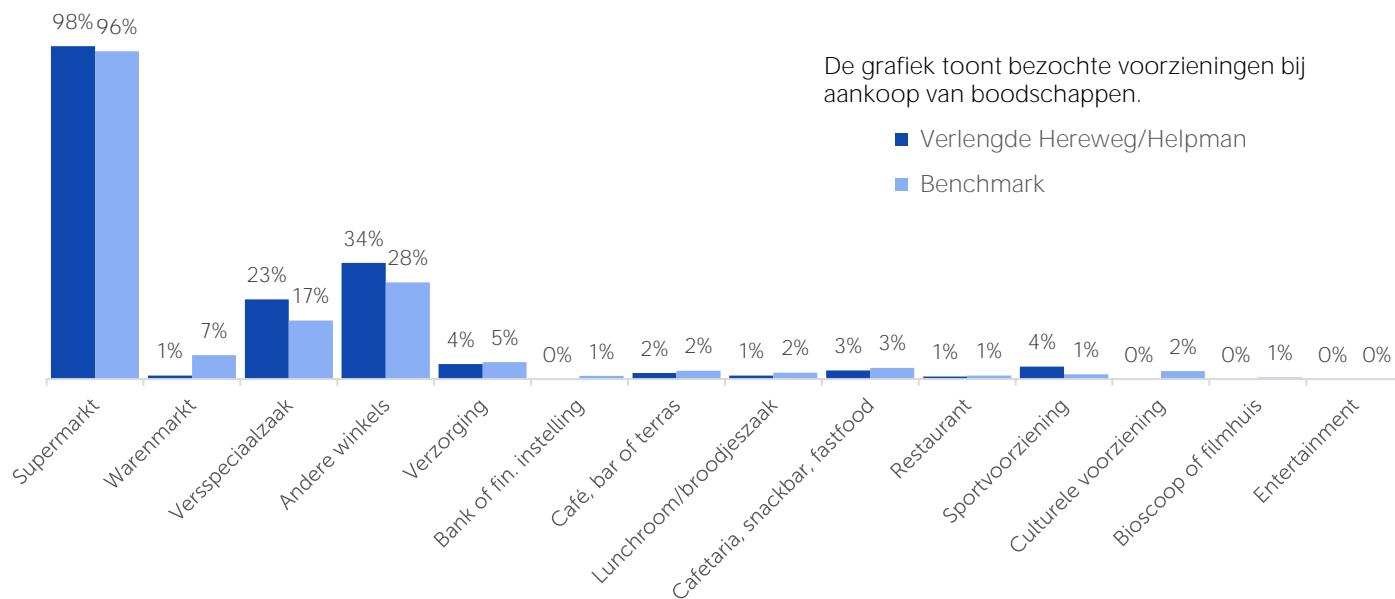
Vervoermiddel



Frequentie



Combinatiebezoek



Leeswijzer

1

Branches

In de figuur hiernaast is de indeling van branches en artikelgroepen weergegeven. Onder Cultuur & ontspanning vallen bijvoorbeeld fitnesscentra en escape rooms. Onder Diensten in winkelgebieden vallen onder andere kappers, tatoeage- en piercingzaken, schoonheidssalons en nagelstudio's. De categorie Overig bevat de autohandel, benzinstations en panden waarin op dat moment geen detailhandel is gevestigd.

2

vkp verkooppunten
m² vierkante meter winkelvloeroppervlak

3

Andere gemeente

Bij herkomst van de omzet gaat het om gemeenten binnen het onderzoeksgebied en randgebied van KSO Provincie Groningen.

4

Toerisme/toeristische bestedingen

Bestedingen bij de detailhandel door binnen- en buitenlandse verblijfstoeristen en binnenlandse dagjesmensen. Het gaat enkel om toeristische bestedingen in winkels.

BRANCHES	ARTIKELGROEPEN
Sector dagelijks	
Dagelijks	dagelijks
Sector recreatief	
Mode & Luxe	mode
Vrije tijd	huishoudelijk sport- en spel media en hobby
Sector doelgericht	
In & om het huis	elektronica doe-het-zelf woninginrichting tuinartikelen en planten

© 2023 - I&O Research | BRDG Advies
Ondanks de zorgvuldige samenstelling van deze factsheet kunnen er geen rechten aan worden ontleend.

Voor meer informatie en onderzoeksuitkomsten:
www.koopstromen.nl/groningen

